



Programme

DE FORMATION

35H00

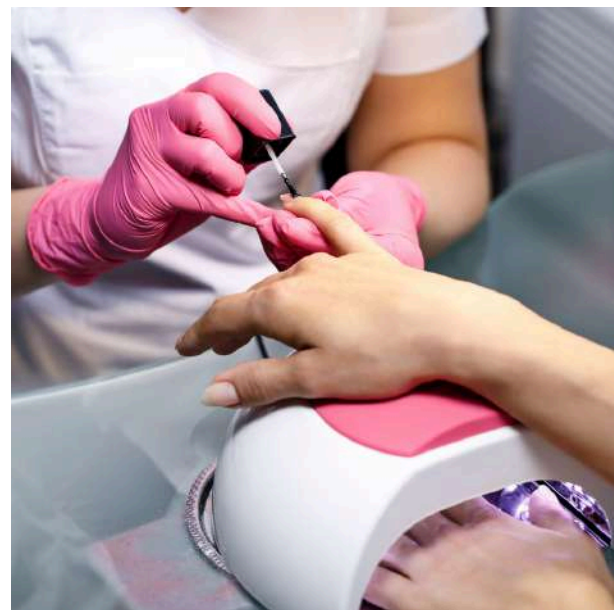
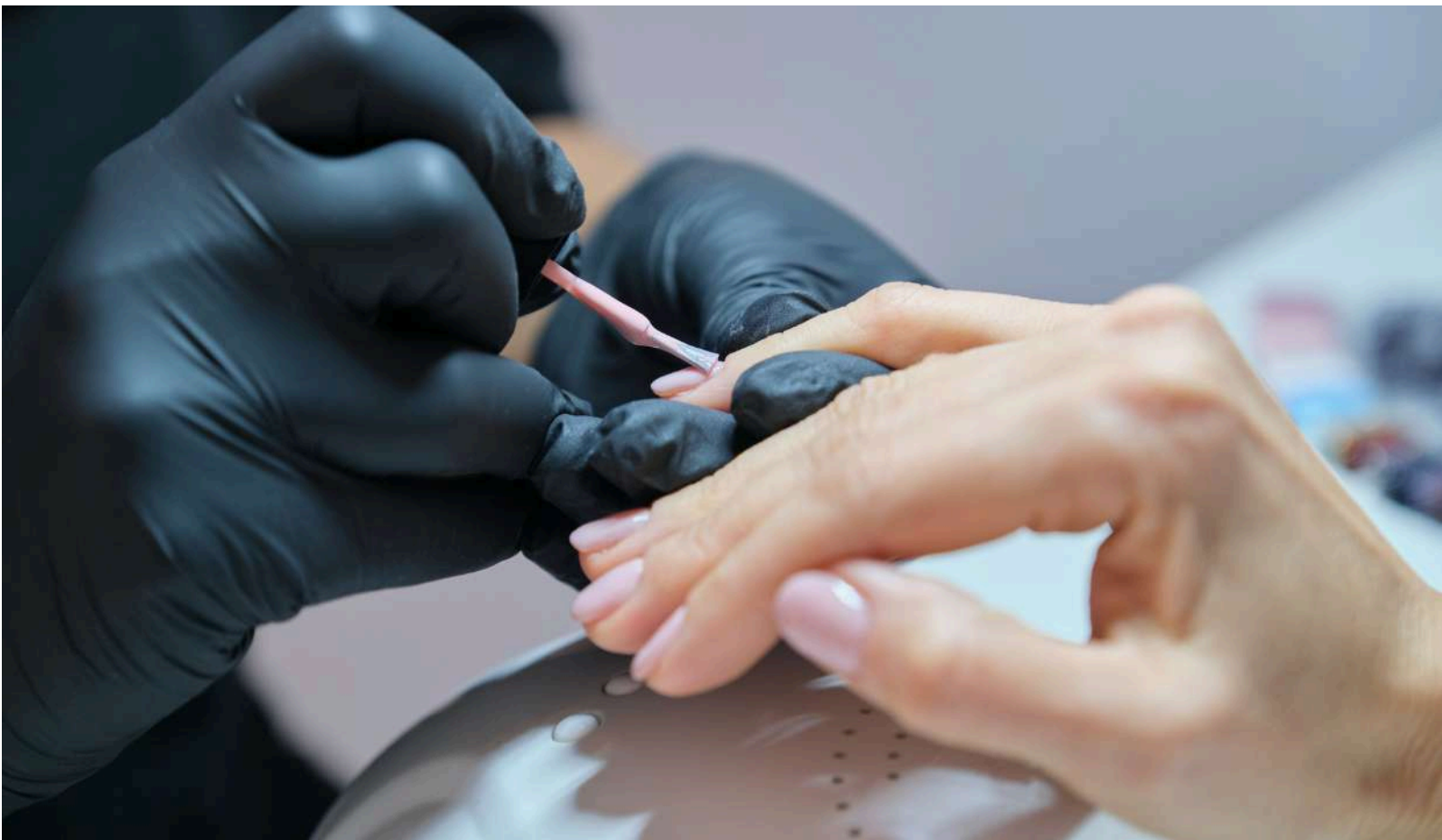
PROTHÉSIE ONGULAIRE - PRO

APPLIQUER LES TECHNIQUES DE PROTHÉSIE ONGULAIRE

PROTHÉSIE ONGULAIRE - PRO

35H00

Le secteur de la prothèse ongulaire ne cesse d'évoluer avec l'apparition de nouvelles techniques, tendances pour embellir les ongles. Cette formation intensive vous permet d'accéder aux bases et à la modernité des techniques, si vous souhaitez développer votre activité professionnelle dans le secteur de l'esthétique et de la beauté, ou si vous avez pour projet de réintégrer le marché de l'esthétique et de la beauté, de part une expérience professionnelle antérieure et en lien avec la certification visée.



COLOR VINTAGE – CENTRE CERTIFICATEUR RS7083 « BEAUTÉ DU REGARD »



CENTRES À MAUGUIO • CLERMONT-FERRAND • TOULOUSE | 04 99 64 72 70 • WWW.COLORVINTAGEFORMATION.FR

MEMBRE DU GROUPE ROMOVICE – SIRET 988 985 529 00011

1

VERSION 3
MIS À JOUR LE 16/03/2026

PROTHÉSIE ONGULAIRE - PRO

35H00

Informations



1290 € NET



DE 2 À 4 PERSONNES



DÉLAI D'ACCÈS DE 15 JOURS



★★★★★



35.00 HEURES (5 JOURS)



FORMATION EN PRÉSENTIEL



FINANCEMENTS FAFCEA, CPF, PERSONNEL, OPCO



Nous pouvons envisager avec vous des modalités spécifiques pour adapter votre formation à votre handicap. Pour ce faire, nous vous invitons à contacter notre référente pédagogique Céline BLUNDO par mail à contact@color-vintage.fr.

Les informations communiquées restent confidentielles.

LES FRAIS DE DOSSIER ET D'INSCRIPTION SONT INCLUS DANS LE TARIF DE LA FORMATION.



PRÉREQUIS À L'ENTRÉE DE LA FORMATION

- Justifier d'une expérience professionnelle d'au moins 1 an dans l'un des métiers visés par la formation.
- Bilan de positionnement et évaluation d'entrée de 6 questions.
- Justifier d'un projet de création (lettre de motivation, document(s) de création d'entreprise..) et d'une expérience professionnelle d'au moins 1 an (expérience antérieure ou actuelle) dans l'un des métiers visés par la certification.

COMPÉTENCES ATTESTÉES

Cette certification vous apporte les compétences professionnelles indispensables à la réalisation de prestations en prothèse onguulaire, incluant la maîtrise des techniques d'extension chablon, capsule classique, ainsi que la dépose et le remplissage.

Détail des compétences :

- Définir le projet en prothèse onguulaire en interrogeant la clientèle sur différents critères ; en tenant compte de ses préférences tout en informant sur les risques éventuels ainsi que sur les bonnes pratiques à tenir et en prenant en compte les éventuelles situations de handicap afin de proposer une prestation cohérente face au besoin client
- Préparer son plan de travail en disposant du matériel et des consommables nécessaires ; en respectant une logique continue d'aseptisation, tout en définissant les étapes d'intervention, pour débiter la prestation dans une organisation optimale et sécurisée.
- Préparer l'ongle naturel en l'ajustant avec une lime, en repoussant délicatement les cuticules, et en appliquant les produits nécessaires pour préparer la base avant de poser la prothèse.
- Réaliser une extension d'ongle au moyen de la méthode popit en utilisant les produits adéquats et en respectant le protocole afin de rallonger l'ongle à la longueur souhaitée.
- Réaliser une extension d'ongle avec la capsule américaine en utilisant les produits et matériaux adéquats afin de rallonger l'ongle et d'obtenir le résultat souhaité par le client.
- Réaliser une extension d'ongle avec la méthode chablon en respectant les étapes et le protocole adéquat afin de pouvoir rallonger l'ongle naturel à la longueur souhaitée.
- Réaliser une extension d'ongle avec une capsule dite « classique » en respectant les étapes du protocole et en utilisant les bons produits afin d'allonger l'ongle naturel.
- Réaliser la construction de l'ongle en respectant les procédures selon le type de rallongement, chablon, popit, capsule classique afin de pouvoir solidifier l'ongle et garantir une tenue de la prestation dans le temps.
- Façonner les ongles en respectant les procédures de limage et en limant les ongles selon la forme souhaitée pour obtenir la forme attendue par le client.
- Réaliser une dépose de prothèse onguulaire à l'aide d'une ponceuse et en respectant le protocole en vigueur afin de retrouver l'ongle naturel.
- Réaliser un remplissage de prothèse onguulaire à l'aide d'une ponceuse et du gel adapté afin de combler la repousse de l'ongle.
- Réaliser une décoration d'ongle au moyen des différentes techniques : french, pose de couleur, babyboomer, lignes fines ou effets poudre, en utilisant les produits adéquats afin de venir embellir l'ongle.



PRÉREQUIS À LA VALIDATION DE LA CERTIFICATION

Pas de prérequis à la validation de la certification.

MODALITÉS D'ÉVALUATION

- Quiz réguliers durant la formation présentielle
- Feuille d'émargement numérique
- Examen écrit portant sur un questionnaire à choix multiples. La durée de cette épreuve est de 20 minutes.
- Mise en situation professionnelle sur les deux mains d'un modèle réel volontaire. La durée de cette épreuve est de 3 heures.



ÉQUIPE PÉDAGOGIQUE

Chloé PUECH :

- Diplômée en prothésie ongulaire, techniques de base, rapides et modernes
- Prothésiste ongulaire
- Formatrice chez Color Vintage depuis 3 ans

Céline BLUNDO :

- Créatrice de programmes éducatifs en prothésie ongulaire
- Diplômée en prothésie ongulaire, techniques de base, rapides et modernes
- Diplômée en hygiène et salubrité
- Formatrice en prothésie ongulaire depuis 15 ans

Chrystelle Melis :

- Diplômée en prothésie ongulaire, techniques de base, rapides et modernes
- Prothésiste ongulaire
- Formatrice chez Color Vintage depuis 1 an




MOYENS PÉDAGOGIQUES ET TECHNIQUES

- Les cours se déroulent exclusivement en présentiel, en groupe.
- À l'entrée de la formation, vous recevrez un accès au cours numérique contenant l'intégralité des cours théorique.
- Nous disposons d'une salle dédiée exclusivement à la pratique de la prothésie ongulaire, équipée de matériel professionnel.
- Le matériel et les produits nécessaires à la formation sont fournis aux stagiaires.
- Les travaux pratiques incluent des exercices sur vous-même, en binôme avec d'autres stagiaires, et sur de vrais modèles que vous devez fournir. En cas d'absence de modèle prévu, vous travaillerez sur vous-même.


COMPOSITION DU JURY

Le jury est composé de 3 professionnels en activité (2 professionnels extérieurs à l'organisme certificateur, exerçant dans le milieu de l'ongle ou de l'esthétique, et un représentant de l'organisme certificateur).

COORDONNÉES DU CERTIFICATEUR

 LS ACADEMIE, 7, Avenue de Fabron - 06 200 Nice

 Contact : contact@lsacademie.com et au 04.93.96.40.60

 Référentiel officiel disponible sur le site de France Compétences :
Consulter le référentiel RS 6357 sur France Compétences

STATISTIQUES - INDICATEURS DES RÉSULTATS COLOR VINTAGE

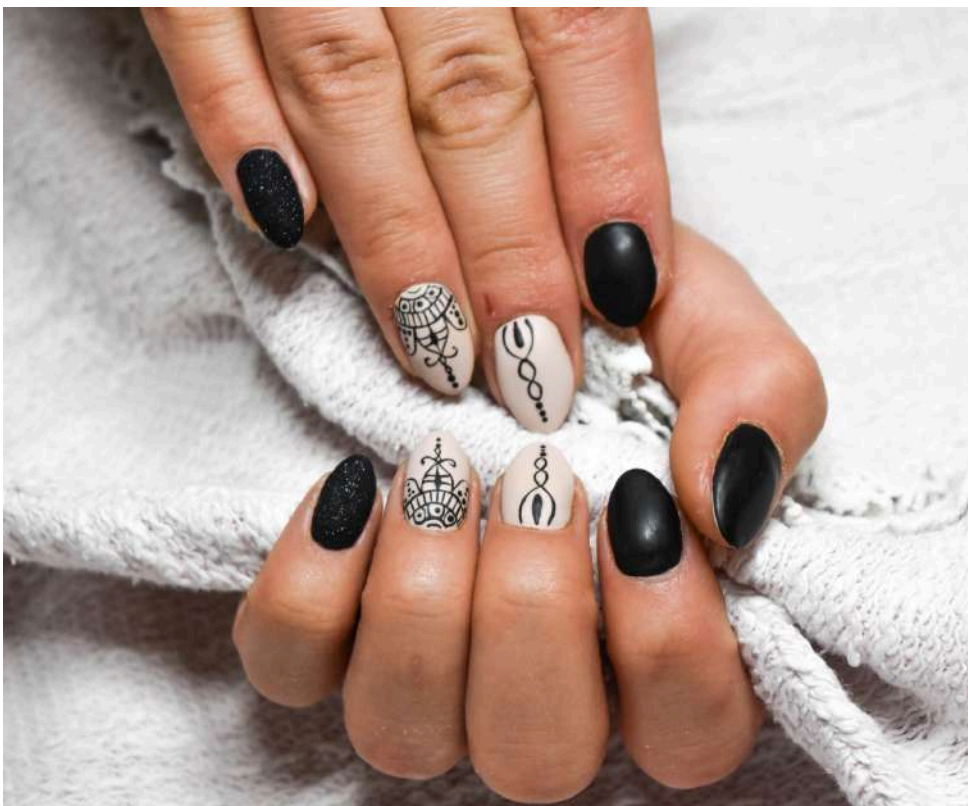
- Nombre de personnes formées : 43 personnes.
- Taux de réussite global : 100 %

Données du 08.03.2025



DÉBOUCHÉS

- Esthéticiens, professionnels de la beauté tels que les techniciens en cils, coiffeurs, maquilleurs etc ... souhaitant développer des compétences spécifiques inhérentes à la prothèse ongulaire et à l'apparition de toutes nouvelles techniques.
- Esthéticiens, professionnels de la beauté tels que les techniciens en cils, coiffeurs, maquilleurs etc ... souhaitant développer des compétences spécifiques à la prothèse ongulaire pour réintégrer le marché dans le cadre d'un projet professionnel (création ou reprise d'une entreprise, offres d'emplois).



LE PROGRAMME

JOUR 1 - 9H30 / 12H30 - 13H00 / 17H00

Matin (9h30 - 12h30) :

- Présentation, maladies des ongles et cas exceptionnels, produits et matériel sur les postes de travail, hygiène et stérilisation.
- Théorie sur la préparation des ongles à la ponceuse (manucure combinée).

Après-midi (13h00 - 17h00) :

- Pratique de la préparation des ongles, manucure combinée et renforcement.



JOUR 2 - 9H30 - 12H30 / 13H00 - 17H00

Matin (9h30 - 12h30) :

- Théorie sur la pose de capsules classiques et de la construction suivie de la mise en pratique.
- Théorie sur la technique d'extension chablon.

Après-midi (13h00 - 17h00) :

- Pratique de la technique d'extension au chablon.
- Théorie et pratique des techniques de limage.

JOUR 3 - 9H30 - 12H30 / 13H00 - 17H00

Matin (9h30 - 12h30) :

- Théorie et pratique des différentes techniques de Nail'Art (french, babyboomer) et décorations rapides.

Après-midi (13h00 - 17h00) :

- Théorie et pratique sur les techniques de dépose et remplissage avec la ponceuse.

JOUR 4 - 9H30 - 12H30 / 13H00 - 17H00

Matin (9h30 - 12h30) :

- Théorie sur la mise en forme des ongles (ongles de salon et artistique)
- Pratique et entrainement du gel auto égalisant en binôme.

Après-midi (13h00 - 17h00) :

- Mise en pratique d'une pose complète sur modèle réel.

JOUR 5 - 9H30 - 12H30 / 13H00 - 17H00

Matin (9h30 - 12h30) :

- Réalisation d'une pose complète sur une seule main comprenant une technique de rallongement au choix ainsi qu'un nail art.

Après-midi (13h00 - 17h00) :

- Mise en pratique d'un remplissage ou d'une pose complète sur modèle réel .





**EN SAVOIR PLUS
SUR NOS FORMATIONS**

COLOR VINTAGE
ACADEMY | Formation esthétique
Boutique professionnelle

