



Liuret

D'ACCUEIL

DES APPRENANTS EN SITUATION DE HANDICAP



CENTRE CERTIFICATEUR FRANCE BEAUTÉ DU REGARD  

165 RUE ROLAND GARROS | 34130 MAUGUIO | WWW.COLORVINTAGEFORMATION.FR | 04 99 64 72 70

NUMÉRO SIRET: 79208768600020 | NUMÉRO DE DÉCLARATION D'ACTIVITÉ : 913 407 852 34 | (AUPRÈS DU PRÉFET DE RÉGION DE: OCCITANIE)

VERSION 1 - MIS À JOUR LE 10/01/2024

Sommaire

1 INTRODUCTION

2-3-4-5 LE DISPOSITIF D'ACCUEIL DES APPRENANTS EN SITUATION DE HANDICAP

6 CONTACT UTILES

7 ANNEXES



Introduction

COLOR VINTAGE s'engage résolument dans une démarche d'équité des chances, visant à offrir à tous les apprenants un accès équitable à nos formations, favorisant ainsi le développement de leur plein potentiel. Nous mettons en place un accompagnement continu pour les apprenants en situation de handicap, qu'il soit temporaire ou permanent, ou souffrant d'un trouble de santé invalidant.

Au sein de COLOR VINTAGE, notre engagement se traduit par :

- La prise en compte attentive des besoins spécifiques de chaque apprenant.
- L'étude méticuleuse d'aménagements particuliers tout au long de la formation.
- L'établissement de liens efficaces entre les différents services de notre centre de formation.
- L'accompagnement dédié pour toutes les démarches administratives nécessaires.



Chez COLOR VINTAGE, notre engagement est de créer un environnement inclusif où chaque apprenant se sent soutenu et encouragé dans son parcours de formation. Nous mettons tout en œuvre pour fournir les ressources nécessaires et offrir un accompagnement personnalisé aux apprenants en situation de handicap, favorisant ainsi leur intégration et leur réussite professionnelle.

Cependant, il est important de noter que la réussite de chaque apprenant dépend également de son propre engagement et de sa motivation. Bien que nous soyons là pour offrir notre soutien, il revient à chaque apprenant de faire usage des ressources mises à sa disposition pour atteindre ses objectifs de certification. Chez COLOR VINTAGE, nous croyons en votre potentiel et sommes là pour vous aider à réaliser vos aspirations professionnelles.

Pour une compréhension approfondie de l'accessibilité de nos formations, des dispositifs d'accompagnement déployés spécifiquement pour les apprenants en situation de handicap, ainsi que des aménagements mis en place, nous vous invitons à consulter notre Livret d'accueil. Vous y trouverez également les contacts utiles pour vous guider dans vos démarches tout au long de votre formation chez COLOR VINTAGE.



Partie 1

LE DISPOSITIF D'ACCUEIL DES APPRENANTS EN SITUATION DE HANDICAP

Qu'est-ce que le handicap ?

Est considéré comme un handicap :

- "Toute limitation d'activité ou restriction de participation à la vie en société subie dans son environnement par une personne en raison d'une altération substantielle, durable ou définitive d'une ou plusieurs fonctions physiques, sensorielles, mentales, cognitives ou psychiques, d'un polyhandicap ou d'un trouble de santé invalidant" (Loi pour l'égalité des droits et des chances du 11/02/2005 - art. 114) ;
- L'incapacité d'une personne à vivre et à agir dans son environnement en raison de déficiences physiques, mentales, ou sensorielles. Cela se traduit la plupart du temps par des difficultés de déplacement, de mobilités, d'expression ou de compréhension chez la personne atteinte.

Liste des différentes reconnaissances de handicap

Afin de bénéficier du dispositif d'accompagnement et des aménagements spécifiques, nous vous invitons à vous munir d'un document officiel attestant de votre situation de handicap ou de faire les démarches nécessaires afin d'obtenir la reconnaissance de votre handicap.

Vous trouverez ci-dessous, la liste des différentes reconnaissances et organismes qui délivrent ou attestent de votre situation de handicap. C'est lors de votre RDV auprès de notre pôle handicap que vous seront demandé un document et qui sera étudié afin de définir des aménagements dont vous auriez besoin :

- RQTH : Délivrée par la MDPH (Maison Départementale des Personnes Handicapées)

La Reconnaissance de la Qualité de Travailleur Handicapé est une décision administrative qui accorde aux personnes en situation de handicap une qualité leur permettant de bénéficier d'aides spécifiques et d'un tiers temps;

- PPS : Délivrée par la MDPH

Le Projet Personnalisé de Scolarisation concerne les apprenants en situation de handicap qui ont besoin d'aménagements spécifiques;

- AAH : Délivrée par la CDAPH (Commission des Droits et de l'Autonomie des Personnes Handicapées).

L'Allocation aux Adultes Handicapés est une aide financière permettant d'avoir un minimum de ressources;

- AEEH : Délivrée par la CDAPH

L'allocation d'Education de l'Enfant Handicapé. Concerne les enfants de moins de 20 ans. Il s'agit d'une aide financière versée aux parents des apprenants en situation de handicap;

- ALD : Relève de la sécurité sociale (attestation AMELI).

L'Affection de Longue Durée concerne les maladies chroniques.



Qui m'accompagne ?

COLOR VINTAGE met à votre disposition un **Référent Handicap** dédié à votre accompagnement.

Ce professionnel a pour mission de garantir une prise en charge attentive des apprenants en situation de handicap par tous les intervenants de l'établissement, qu'il s'agisse de l'équipe administrative, de l'équipe pédagogique ou des accompagnateurs.

Tout au long de votre formation, le **Référent Handicap** sera à vos côtés pour vous accompagner de manière personnalisée.

En tant qu'interlocuteur privilégié, le **Référent Handicap** facilitera vos démarches et veillera à ce que vous puissiez accéder à la formation dans des conditions optimales, en privilégiant le principe d'équité.

Il assure également la communication avec vos familles et les équipes pédagogiques afin de prendre en compte au mieux votre situation au sein de notre centre de formation. Chez **COLOR VINTAGE**, nous sommes engagés à vous offrir un accompagnement attentif et adapté à vos besoins spécifiques.

RÉFÉRENT HANDICAP

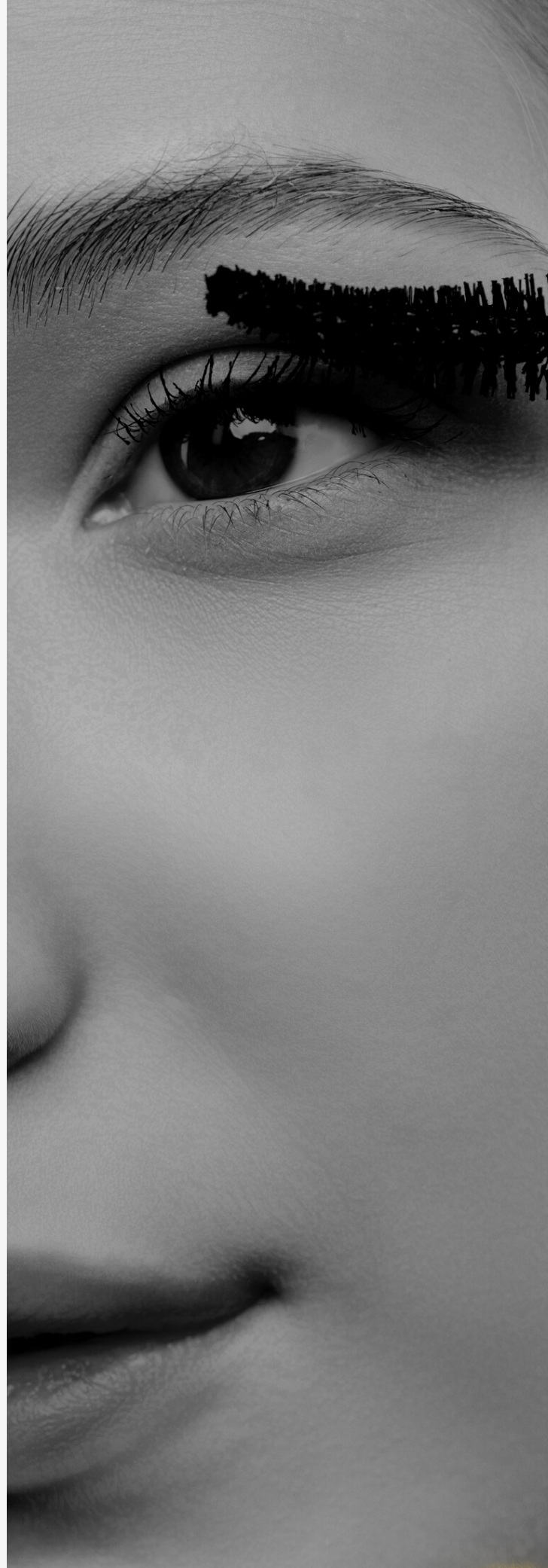
Céline Blundo



WWW.COLORVINTAGEFORMATION.FR



04 99 64 72 70



Comment se déroule ma formation ?

PARLER DE SON HANDICAP

ADAPTER LA FORMATION

ORGANISER LE SUIVI DE LA FORMATION

- Quand parler de mon handicap ?

À tout moment, vous avez la possibilité de communiquer sur votre situation de handicap, que ce soit dès votre candidature au sein de notre établissement ou à tout autre stade de votre parcours. Il vous suffit de préciser votre situation dans l'espace prévu à cet effet sur votre dossier de candidature et/ou votre dossier d'inscription. Une fois cette information reçue, le Responsable des admissions la transmettra au référent handicap.

Si vous préférez évoquer directement votre situation avec le référent handicap, il vous suffit de lui envoyer un courriel. Dès réception de cette communication, le référent handicap pourra organiser un rendez-vous avec vous afin de définir les aménagements nécessaires pour faciliter le déroulement optimal de votre parcours.

Afin de concrétiser ces aménagements, il vous sera simplement demandé de fournir une attestation reconnaissant votre situation de handicap ou tout autre document officiel justifiant votre situation. Chez COLOR VINTAGE, nous sommes déterminés à faciliter votre intégration et à vous offrir un parcours de formation adapté à vos besoins spécifiques.

- Comment est adaptée ma formation ?

Lors de l'entretien avec le référent handicap chez COLOR VINTAGE, nous discuterons ensemble des aménagements spécifiques qui seront nécessaires selon votre situation. Ces aménagements peuvent varier en fonction de vos besoins. À titre d'illustration, cela pourrait inclure des dispositions telles que l'extension du temps alloué aux examens ou l'envoi des cours directement via votre espace apprenant sur DIGIFORMA.

- Comment est organisé le suivi de ma formation ?

Durant toute la durée de votre formation, votre référent handicap reste à votre disposition, prêt à répondre à vos besoins et préoccupations éventuelles. Il assure un suivi attentif de votre progression, en établissant une communication fluide entre vos intervenants pédagogiques et les différents services administratifs de l'établissement.

Si vous ressentez le besoin d'une assistance supplémentaire, votre référent handicap peut vous guider vers d'autres structures d'accompagnement avec lesquelles il entretient des liens. Soyez assuré(e) que le référent handicap respecte scrupuleusement la confidentialité de vos échanges et ne divulgue aucune information vous concernant sans votre consentement préalable.



SUITE

Les outils mis à ma disposition

Chaque apprenant bénéficie d'un espace dédié sur DIGIFORMA dès son inscription dans notre établissement, accessible à partir d'un ordinateur, d'un portable ou d'une tablette doté d'une connexion internet. Cet espace revêt une importance cruciale, facilitant la communication et la transmission d'informations essentielles pour garantir le bon déroulement de la formation.

DIGIFORMA, un outil incontournable, offre aux apprenants une plateforme unique permettant l'accès à plusieurs services centralisés, comprenant :

- Toutes les sessions de formation
- Un tableau de bord spécifique à chaque session
- Les programmes détaillés de vos formations
- Les plannings de cours
- Les supports de cours sous format PDF
- Un espace de téléchargement dédié pour soumettre vos travaux
- Les corrections de vos travaux et le suivi pédagogique
- Un forum d'échange favorisant la communication entre apprenants.

Cet espace constitue une ressource essentielle pour maximiser votre expérience d'apprentissage et faciliter l'interaction au sein de la communauté d'apprenants.



CENTRE CERTIFICATEUR FRANCE BEAUTÉ DU REGARD  

165 RUE ROLAND GARROS | 34130 MAUGUIO | WWW.COLORVINTAGEFORMATION.FR | 04 99 64 72 70

NUMÉRO SIRET: 79208768600020 | NUMÉRO DE DÉCLARATION D'ACTIVITÉ : 913 407 852 34 | (AUPRÈS DU PRÉFET DE RÉGION DE: OCCITANIE)

VERSION 1 - MIS À JOUR LE 10/01/2024

Partie 2

CONTACTS DES ORGANISMES

EN CHARGE DU SOUTIEN DES PERSONNES EN SITUATION DE HANDICAP EN FORMATION

Notre établissement ne compte pas de personnel spécifiquement formé à la formation inclusive. Cependant, COLOR VINTAGE entretient une collaboration directe avec l'AGEFIPH afin de concevoir des solutions sur mesure pour rendre la formation accessible.

Nous mettons à votre disposition les coordonnées d'organismes capables de fournir des services d'adaptation au handicap, tels que :

AGEFIPH

L'AGEFIPH est chargée de soutenir le développement de l'emploi des personnes handicapées. Pour cela, elle propose des services et aides financières pour les entreprises et les personnes.

<https://www.agefiph.fr/>

0800 11 10 09

FIPHFP

Le FIPHFP aide les employeurs publics à remplir leurs engagements vis-à-vis des personnes en situation de handicap et à atteindre le taux légal d'emploi de 6%. Par ses financements et les partenariats qu'il noue, il incite les employeurs à mettre en œuvre des politiques d'inclusion professionnelle ambitieuses et à contribuer au changement de regard.

<https://www.fiphfp.fr/>

CAP EMPLOI

Le Cap Emploi a pour mission d'accompagner vers et dans l'emploi les personnes handicapées et leurs employeurs

<https://www.capemploi.info/>

MDPH 94

La Maison Départementale des Personnes Handicapées (MDPH) est un guichet unique d'accueil, d'information, d'accompagnement, de conseil, auprès des personnes en situation de handicap, de leur entourage et des professionnels.

<https://www.monparcourshandicap.gouv.fr/>

<https://mdphenligne.cnsa.fr/mdph/34>

ASSOCIATION RÉGIONALE POUR L'INTÉGRATION DES SOURDS ARIS

contact@arisfrance.fr

01 43 13 15 90

<https://arisfrance.fr/>



Partie 3

ANNEXES

Loi du 11 février 2005 pour l'égalité des droits et des chances, la participation et la citoyenneté des personnes handicapées (modification des dispositions du code de l'éducation introduites par la loi).

[CLIQUEZ ICI](#)

Décret n°2005-1587 du 19 décembre 2005 relatif à la maison départementale des personnes handicapées et modifiant le code de l'action sociale et des familles.

[CLIQUEZ ICI](#)

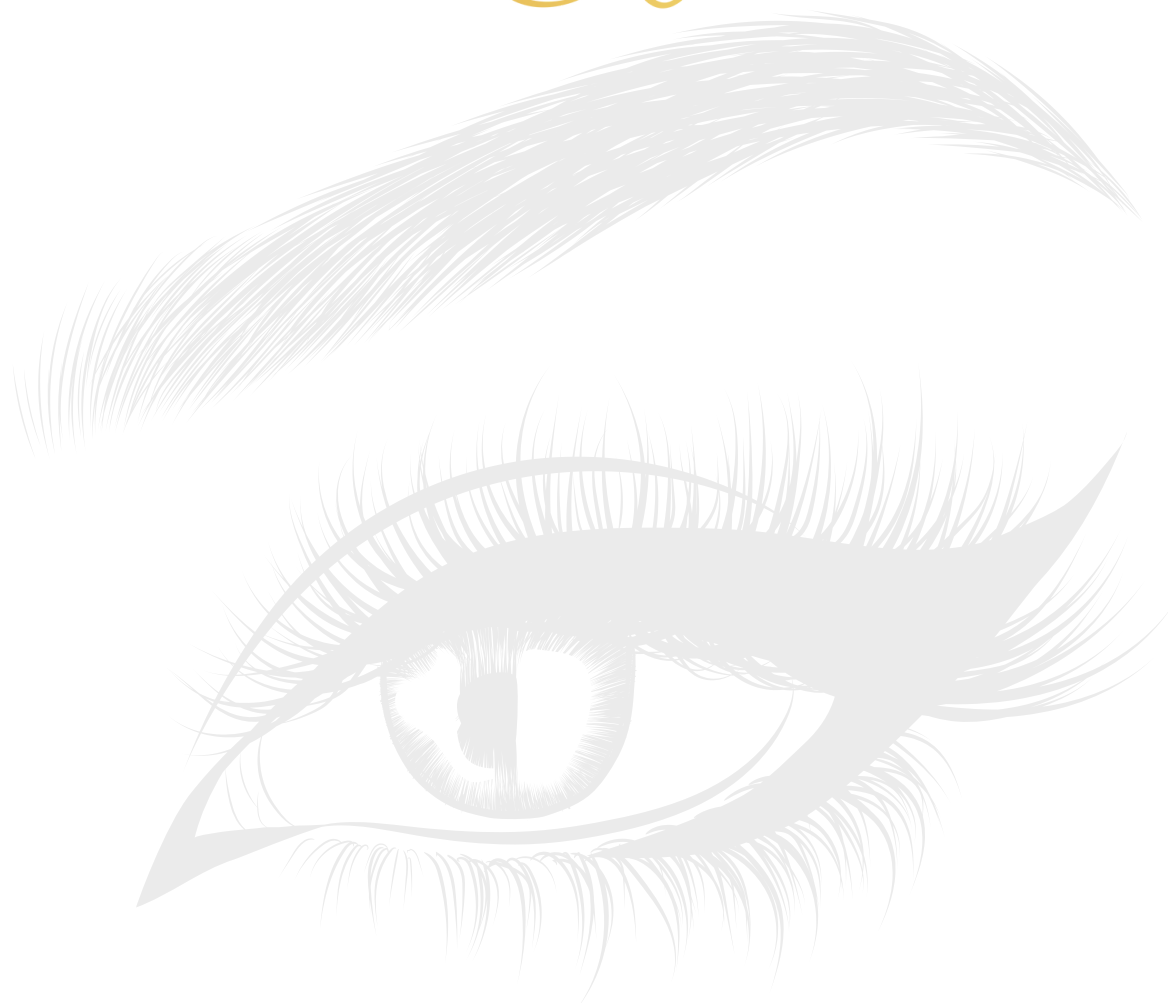
Décret n°2005-1617 du 21 décembre 2005 relatif aux aménagements des examens et concours de l'enseignement scolaire et de l'enseignement supérieur pour les candidats présentant un handicap

[CLIQUEZ ICI](#)



COLOR VINTAGE

ACADEMY | Formation
Esthétique



CENTRE DE FORMATION ESTHÉTIQUE & CERTIFICATEUR FRANCE BEAUTÉ DU REGARD

165 RUE ROLAND GARROS - 34130 MAUGUIO



WWW.COLORVINTAGEFORMATION.FR

CONTACT@COLOR-VINTAGE.FR

04 99 64 72 70

